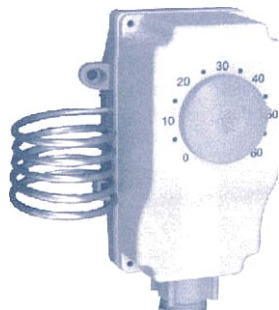


7R



Szobatermosztát vízzáró házban - külső beállítás

spirál izzó változat

Szobahőmérséklet-szabályozó zárt tartályban - külső szabályozás

spirál izzó változat

Raumthermostat für Feuchträume - külső szabályozás

Version mit Spiralfühler

Környezeti termosztát az étkezőkádiban - külső szabályozás

spirális változat

Termosato de ambiente en caja estanca - regulación externa

Yerslon con bulbo en espiral

Műszaki adatok

termékcsalád	Min.-15 - Max.60°C
Tolerancia T.Min. +4°C / T.Max. +3 °C /T.alapjel13°C	
Különbőség	2+-1°C"
fdifferencia	T.Max+10 °C
Védelmi fokozat	IP55
g fokú proWion 8 gerantito számolás fappareccjio in yerloqle	
Kapcsolati minősítés	(4)250V- - 6 (1)400V-
(4)250V- - 6 (1)400V-	
Névleges impulzuszfeszültség	4 kV
Az intézkedés típusa	1B
Eszköz földelése	csavaros bilincs
bilincsek Hőálló cavi használata	T140
6 vezérlőberendezés szennyeződése 2	
Homogén	g 0497

Adatlap

Működési tartomány	Min.-15 - Max.60°C
Tolerancia T.Min. +4 °C / TMax. 3°C / T.setpoint -E3°C	
Differencia	2+-1°C
A termosztátfej hőmérsékleti határértéke	TMax+10°C
Védelmi fokozat	IP55
védelmi fokozat garantált, ha a készüléket függőlegesen, a kábellel együtt 0o#mwa0s irányban szerelik fel.	
Kapcsolati minősítés	16 (4)A 250V- - 6 (1)A 400V
Névleges impulzuszfeszültség	4 kV
Az intézkedés típusa	1B
Készülék földelése	
Hőálló kábeleket kell használni	T140
A vezérlő szennyezettségi szintje	2
Jóváhagyások	CE0497

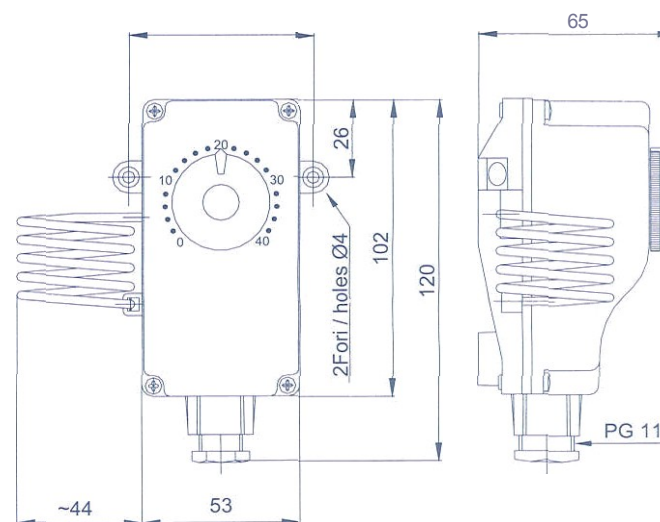
Műszaki jellemzők

Temperature de travaille	Min.-15 - Max.60°C
Tolerancia T. Min. -4°C / TMax. z3°C / T.setgoini z3°C	
Différentiel	2-1°C
Limite de température de la tête du thermostat T.ktax*10°C	
Védelmi fokozat	IP55
A tejtermékekkel való ellátás garantáltan a takarmányozással együtt	
Pouvoir de coupure	16 (4)A 250V- - 6 (1)A 400V- Névleges impulzuszfeszültség
	4 kV
Cselekvés típusa	1B
Mise à terre du dispositif	borne à vis
Utiliser des câbles r6sislarits à la chaleur	T140
Avezérlőberendezés szennyezésének helyzete	
Homologalion	C E Q497

Technikai jellemzők

Intervalo de trabajo	Min.-15 - Mex.60°C
Toleranaa T.Min. -+4°C / T.Max. +3°C / Tsetpoint t3°C	
D#erencial	2t1°C
Limita de temperalTJra cabeza del termostato T.Max+10°C	
Grado de protecció	IP55
El qtao de proiecció es garantido moritarío et termosalo en vorlrod con el pasacable orientado hacia el bajo	
Kapcsolattartó kapacitás	16 (4)A 250V- - 6 (1)A 400V- Tensión impulsiva nominal
	4 kV
Típus de acción	1B
Conexión a tierra del dispositivo	lenninal a tornillo
Használjon hőálló kábeleket	T140
Situación de Solución del mecanismo de comando	2
Homologaciones	Ç M97

Méreték - Dimensions - Dimensions - Abmessungen - Dimension - Dimension - Dimensionés



Wärmebeständige Kabel verwenden
Verschmutzung Stand des Regelgeräts
Zulassung

T140
2
0497



INSTALLAZIONE

! FIGYELEM!

Az alábbi leírt szerelési műveleteket csak szakképzett személyzet végezheti a biztonsági előírások és a hatályos jogszabályok rendelkezéseinek betartásával.

Bármilyen művelet elvégzése előtt kapcsolja le a feszültséget

Ellenőrizze, hogy a készülék címtábla adatai (tápfeszültségek, pótlata contacti stb.) megfelelnek-e a telepítési körülményeknek.

☒ Csavarja ki a rögzítőcsavarokat, majd vegye le a fedelet.

Az elektromos csatlakozásokat a megfelelő csatlakozókkal kell elvégezni.

Morsetti:

- 1...a qreil circuito all'aumento dell'atemperatura
- 2...chiude*ör cuioa/l'au/aenlarede/latemperatura
- C...ömune

Szerelje vissza a fedelet a fogantyú úgy történő elhelyezésével, hogy az megfelelően illeszkedjen a termoszlato oi szabályozás csapjára. Ezután húzza meg a rögzítőcsavarokat

rögzítse a készüléket a falhoz csavarokkal

FIGYELEM!

Az alábbiakban leírt telepítési eljárást kizárólag szakképzett személyzet végezheti, tekintettel a biztonsági előírásokra és a készülék elhelyezésére. Jelenlegi szabványok.

Bármilyen művelet elvégzése előtt húzza ki a hálózatból a készüléket.

Ellenőrizze, hogy a termosztát műszaki jellemzői (tápellátás, érintkezési sín, stb...) megfelelnek-e a telepítési körülményeknek.

☒ Csavarja ki a rögzítőcsavarokat, majd vegye le a polcot.

☒ Végezze el a csatlakoztatásokat a megfelelő csavaros csatlakozók segítségével.

Teminals:

- 1...Megnyitja az áramkört, ha a hőmérséklet emelkedik
- 2...Closest a circuit, ha a hőmérséklet emelkedik
- C...Közös

Impulzus a héj vissza placeadjusting A gombot úgy, hogy csúszik a vezérlő termosztát beállítási csap. Ezután lazítsa meg a rögzítőcsavarokat

A termosztátot csavarokkal rögzítse a falhoz.

EINBAU

! ACHTUNG!

Der nachstehend beschriebene Einbau ist ausschließlich von Fachleuten auszuführen unter Einhaltung der Sicherheitsvorschriften und der geltenden Gesetze.

Das Gerät vor jeder Arbeit spannungsfrei machen

Feststellen dass die Technische Daten vom Thermostat (Speisung, Koniaktleistung) alkalmas find fjr die Einbau Situation.

Befestigungsschrauben lockern und Gehäuse abnehmen

Die Elektrische Verbindungen realisieren dures Verwendung der vorgesehenen Klemmen.

Klemmen:

- 1...Öffnet den Kreis bei Temperatur anstieg
- 2...schließt den Kreis bei Temperatur anstieg
- C...Gemeinsamer Betrieb

Gehäuse wieder montieren und Knopf so positionieren dass es korrekt auf den Thermostat Stutzen gleitet. Dann die Befestigungsschrauben festdrehen

☒ Das Gerät mit Schrauben auf der hand befestigen

INSTALLATION

*.FIGYELEM!

A fentiekben leírtak szerinti műveleteket kizárólag képzett személyzetnek kell végeznie a hatályos biztonsági normák és a hatályos jogszabályok rendelkezéseinek tiszteletben tartásával.

Couper le courant avant d'effectuer une opération quelconque (Kvazi művelet végrehajtása előtt)

Vérifier les données techniques de l'appareil (tension d'alimentation, pouvoir de coupure, stb.) sont aples au conditions d'insallation.

☒ Desserrer les vis de fixation et enlever le couvercè

☒ Faire les raccordements électriques avec l'utilisation des bornes spécifiques

Bornes:

- 1 az áramkör megnyitása a hőmérséklet emelkedésekor
- 2 ..feme le circuit quand la température augmente
- C...commun

Remonter le couvercle et positionner le bouton dans une manière d'encastrer correctement sur le pivot du thermostat régulateur. Ensuite serrer les vis de fixation

☒ Fixer l'appareil au mur avec des vis

INSTALACIÓN

¡ATENCIÓN!

Las operaciones de instalación siguientes deben ser efectuadas exclusivamente por personal cualificado respetando las normas de seguridad y las disposiciones de las leyes vigentes.

Quite la tensión eléctrica antes de efectuar cualquier operación

Verifique que los datos de placa del termostato (tensión de alimentación, capacidad contactos, etc...) sean idóneos a las condiciones de instalación.

☒ Desatornille los tornillos de fijación y pues saque la tapa

☒ Efectúe las conexiones eléctricas utilizando los bornes específicos

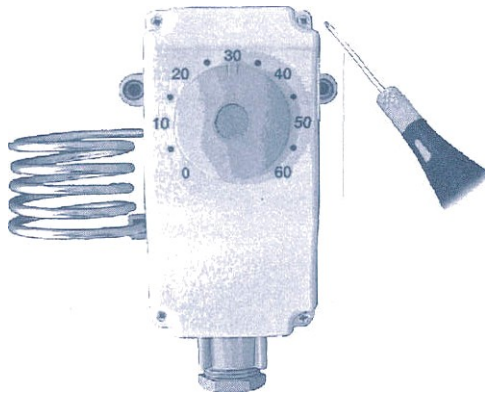
Bornes:

- 1...abre el circuito cuando la temperatura sube
- 2...cierra el circuito cuando la temperatura sube
- C...común

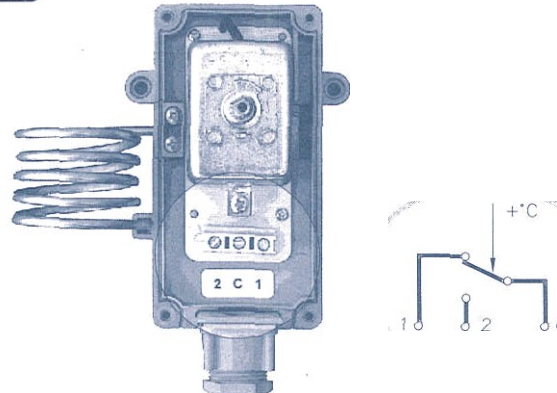
Fije la tapa posicionando la Seva en modo que ella se encastre correctamente sobre el rodillo de el termostato de regulación. Pues atornille los tornillos de fijación

☒ Asegure el termostato a la pared con tornillos

1



2



3

